

## ～ 3つの「e」で河川を管理 ～

### easy < 簡単操作で河川の“流下能力”を評価 >

河川をUAVで撮影。e-Riverで画像データを読み込めば、簡単な操作で任意地点の横断面図や縦断面図を作図し、**流下能力のチェック**ができます。これにより、河川のチェックポイントを把握できます。

### eye < 見たい時に見たい場所を >

河川の状況を**静止画と動画の両方で確認**できます。常時の維持管理や災害時の初動対応に利活用できます。また、河床や植生の経年変化を見ることで対策時期の想定が可能になります。

### excellent < 高品質な資料作成を支援 >

UAVの撮影データやオルソ画像、断面図などが電子データとして活用できます。これにより、事業計画書などを**高品質で見やすい資料**に作り上げることができます。

## ～ 河川管理者をサポート ～

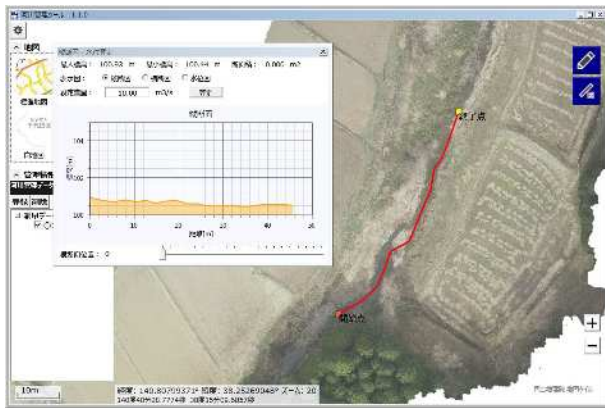
The screenshot displays the e-River software interface. On the left, there is a sidebar with navigation options like '地図' (Map), '標準地図', '白地図', and '管理情報'. The main window shows a cross-section graph with '断面設定' (Cross-section setting) and '横断面' (Cross-section) labels. The graph plots elevation (E) from 100 to 110 against distance (距離) from -15 to 0 meters. Below the graph is a satellite-style map of a river section. A large orange arrow points from the map area towards a central monitor. The monitor displays a report titled '河川改修事業計画書' (River Improvement Project Plan) for '〇〇川' (River). The report includes a map of the '河川改修計画区画 L=3,000m' (River improvement plan area L=3,000m) and a table for '概算工事費' (Estimated construction cost).

区分	内容	単価	数量	金額
1	〇〇川 改修工事	100,000	10	10,000,000
2				
				100,000,000

At the bottom right of the monitor, there is a 3D icon of a person in a suit, representing a manager or user. The software interface also shows coordinate information at the bottom: 経度: 140.80769330° 緯度: 38.2522...

# 機能概要

## 縦断面図



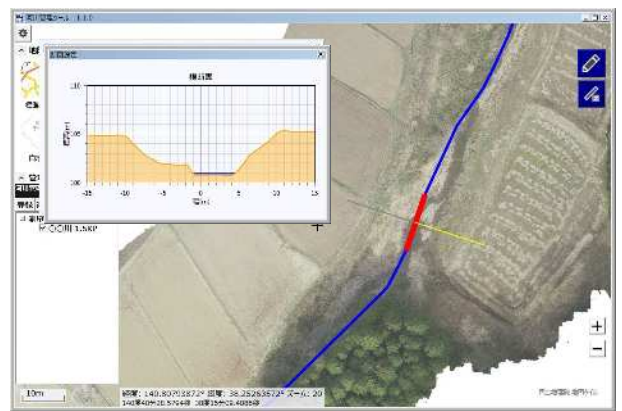
任意の2点を指定すれば河川中心線上の河床縦断面図を作成することができます。これにより、河床勾配の把握が可能となります。

また、複数回撮影すれば、砂州の発達や河床の低下、植生の繁茂などの経年変化を把握することができます。砂州の切り下げや土砂撤去工事の計画に活用できます。

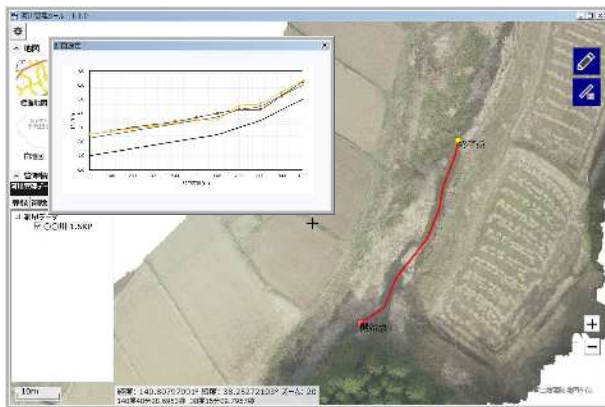
任意の1点を指定すれば河川中心線上の横断面図を作成することができます。これにより、横断形状や護岸高の把握が可能となります。

水位計算機能と合わせて使用することで水位に対する堤防高の検討、また、河川改修事業の計画立案や災害復旧時の基礎資料として活用できます。

## 横断面図



## 水位計算



任意区間の水位計算を行うことができます。流量 $Q$  ( $m^3/s$ )を可変値としてユーザーが任意に設定します。これにより、 $H-Q$  曲線を容易に算出できます。

また、堤防天端高さ、河床勾配、計画水位などを縦断的に表現することで、河川の弱点を早期に発見し、事業計画の立案や優先順位の検討に活用できます。

easy	eye	excellent
縦断面図、横断面図の作成	オルソ画像の閲覧	写真等点検データの保存・閲覧
水位計算表示	動画の閲覧	3D PDFの閲覧

easy eye excellent  
e-River

e-River : 登録商標 第 6125505 号

株式会社  
FG 復建技術コンサルタント  
Fukken Gijyutsu Consultants Co., Ltd.

問合せ先：技術センター 市川 健  
[ichikawa@sendai.fgc.co.jp](mailto:ichikawa@sendai.fgc.co.jp)  
直通：022-217-2045